

**ZAPISNIK**  
**o očevidu u postupku utvrđivanja i procjene štete koju nanesu**  
**strogo zaštićene velike zvijeri na domaćim životinjama**

**1. Podaci o vještaku i mjestu očevida**

Ime i prezime ovlaštenog vještaka koji obavlja očevid: \_\_\_\_\_  
Datum i sat obavljanja očevida: \_\_\_\_\_  
Mjesto obavljanja očevida: \_\_\_\_\_  
Općina / grad \_\_\_\_\_ Županija \_\_\_\_\_  
Datum prijave štete: \_\_\_\_\_  
Način prijave (zaokružiti):  
1. pisana  
2. telefonom  
3. neposrednim usmenim priopćenjem  
Predmet očevida: \_\_\_\_\_

N a z o č n i :

1. \_\_\_\_\_ 3. \_\_\_\_\_  
2. \_\_\_\_\_ 4. \_\_\_\_\_

**2. Podaci o oštećeniku**

PREZIME, IME OCA I IME OŠTEĆENIKA: \_\_\_\_\_  
BROJ OSOBNE ISKAZNICE I TIJELO KOJE JU JE IZDALO: \_\_\_\_\_  
BROJ FIKSNOG I MOBILNOG TELEFONA: \_\_\_\_\_  
PREBIVALIŠTE (adresa i poštanski broj): \_\_\_\_\_  
OPĆINA / GRAD: \_\_\_\_\_

**3. Podaci o štetnom događaju po izjavi oštećenika**

MJESTO ŠTETE (uži lokalitet): \_\_\_\_\_  
DATUM ŠTETE: \_\_\_\_\_ SAT ŠTETE: \_\_\_\_\_  
DOMAĆA ŽIVOTINJA: na paši u staji u toru drugo: \_\_\_\_\_  
VLASNIŠTVO ZEMLJIŠTA NA MJESTU ŠTETE: \_\_\_\_\_

Podaci o životinjama vlasnika - oštećenika:

DOMAĆA ŽIVOTINJA								
Vrsta	Pasmina	Dob <sup>1</sup>	Ukupno posjeduje	Ukupno na mjestu štete	Usmrćeno	Ozlijeđeno	Nestalo	Ukup. stradalo

<sup>1</sup> mlado, odraslo

Da li je životinja obilježena markicama da - ne (zaokruži odgovor)

Dodatni podaci po izjavi vlasnika - oštećenika: \_\_\_\_\_  
\_\_\_\_\_  
\_\_\_\_\_

#### 4. Čuvanje životinja za vrijeme napada po izvavi oštećenika:

Pastiri:

Prezime	Ime	Spol	Dob (god.)	Udaljenost od stada (m)	Aktivnost pastira <sup>1</sup>

<sup>1</sup> odsutan, gledao, branio, sakupljao stado...

Izjava pastira i drugih očevidaca\*: \_\_\_\_\_

---

---

---

---

---

---

\*podaci da li je predator viđen, njegovo ponašanje, ponašanje domaćih životinja i druge okolnosti štetnog događaja

Psi čuvari:

Pasmina	Veličina <sup>1</sup>	Spol	Dob (god.)	Držanje <sup>2</sup>	Udaljenost od stada (m)	Reakcija <sup>3</sup>	Posljedice <sup>4</sup>

<sup>1</sup> mali, srednji, veliki

<sup>2</sup> na lancu, slobodan noću, slobodan stalno, sa domaćim životinjama na paši, uvijek sa životinjama...

<sup>3</sup> pobjegao, prestrašen, lajao, branio ...

<sup>4</sup> bez posljedica, ozlijeđen, usmrćen

Objekti i prostori u kojima su bile životinje:

Vrsta objekta	Oblik <sup>1</sup>	Vrsta ograde <sup>2</sup>	Visina ograde (cm)
Tor, ograda			
Staja			

<sup>1</sup> okrugao, četvrtast, nepravilan...

<sup>2</sup> kamen, žica, drvo ...

Prijedlog oštećenika o visini nadoknade za nastalu štetu (pojedinačna i zbirna):

---

---

---

---

---

---

---

---

\_\_\_\_\_  
(potpis oštećenika)

## 5. Nalaz

Opis mjesta štete:

Tip biljnog pokrova<sup>1</sup>: \_\_\_\_\_

Udaljenost od naseljene kuće (m): \_\_\_\_\_

Horizontalna vidljivost (%): \_\_\_\_\_

Nadmorska visina (m): \_\_\_\_\_

<sup>1</sup> krški pašnjak, livada, oranica, pašnjak, neobraslo, šikare hrasta i graba, šume bora, sastojine šmrike, šuma bukve, šuma bukve i jele, vrt

Znakovi prisutnosti predatora:

Izmet:

Boja	Oblik	Duljina (cm)	Promjer (cm)	Uzet uzorak?

Otisak šape:

Širina (cm)	Duljina (cm)	Uzet odljev?

Dlaka:

Boja	Tip <sup>1</sup>	Duljina (mm)	Uzet uzorak?

<sup>1</sup> gornja, poddlaka

Ostala zapažanja o predatoru:

---

---

---

---

---

---

---

---

---

---

Ostala zapažanja o čuvanju domaćih životinja:

---

---

---

---

---

---

Dodatni podaci o izjavi oštećenika:

---

---

---

---

---

---

## 6. Opis nađenih životinja i znakova na njoj (pojedinačno):<sup>1</sup>

Podaci o životinji:

Broj životinje: \_\_\_\_\_  
Broj markice: \_\_\_\_\_  
Vrsta \_\_\_\_\_ Dob \_\_\_\_\_ Bređost \_\_\_\_\_  
Pasma \_\_\_\_\_ Spol \_\_\_\_\_ Dojenje \_\_\_\_\_  
Stanje (zaokružiti) : usmrćena - ozlijeđena  
Procjena gojnog stanja (zaokružiti): dobro - srednje - loše  
Procjena zdravstvenog stanja (zaokružiti):  
Zdravo - bolesno (razlog tvrdnje): \_\_\_\_\_  
Obavljena razudba (zaokružiti): da - ne - dijelom

Znakovi na životinji:

UGRIZ			
Mjesto	Snaga <sup>1</sup>	Razmak očnjaka (mm)	Vrijeme nastanka <sup>2</sup>

<sup>1</sup> slab, srednje jak, jak

<sup>2</sup> za života, nakon uginuća žrtve

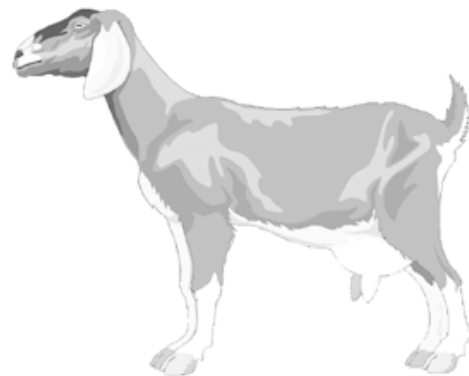
POJEDENO		
DIO TIJELA <sup>1</sup>	%	(kg)

<sup>1</sup> glava, vrat, plećka, trup, utroba, sapi, but, vime, cjevaste kosti, sve, itd.

Tragovi pandži na koži i potkožju:

Dio tijela	Duljina traga (mm)	Razmak pandži (mm)

Naznačiti ugrize, jedeno, tragove pandži i dr.



Tragovi i promjene uzrokovane od drugih životinja (strvinara): \_\_\_\_\_

Procjena vremena počinjene štete: \_\_\_\_\_

Ostala zapažanja o životinji:

\_\_\_\_\_  
\_\_\_\_\_

Procjena načina ugibanja (zaokružiti):

iskrvarenje - ugušenje - drugo \_\_\_\_\_ ne može se utvrditi

<sup>1</sup> Ova stranica se kopira po potrebi, s obzirom na broj nađene stoke

### 7. Stručno mišljenje o šteti:

1. Štetu je počinila strogo zaštićena velika zvijer (zaokružiti)                      vuk                      ris
2. Vjerojatno je štetu počinila strogo zaštićena velika zvijer                      vuk                      ris
3. Ne može se utvrditi počinitelj štete (navesti razloge): \_\_\_\_\_
4. Štetu nije nanijela strogo zaštićena velika zvijer, već je domaća životinja stradala od (zaokružiti redni broj):
  - 4.1. poznatog počinitelja (navesti kojeg): \_\_\_\_\_
  - 4.2. nepoznatog počinitelja
5. Dopuštene radnje i zahvati u cilju sprječavanje štete (zaokružiti redni broj):
  - 5.1. Oštećenik je poduzeo dopuštene radnje i zahvate
  - 5.2. Oštećenik nije poduzeo dopuštene radnje i zahvate (zaokružiti redni broj):
    - 5.2.1. Domaća životinja nije imala čuvara
    - 5.2.2. Domaća životinja nije odgovarajuće čuvana
    - 5.2.3. Neodgovarajuća ograda, neodgovarajući tor i dr.

### 8. Prijedlog vještaka za nadoknadu štete

Očevidom je pronađeno sljedeće stanje na životinjama oštećenika:

DOMAĆE ŽIVOTINJE						
VRSTA	PASMINA	DOB <sup>1</sup>	UKUPNO POSJEDUJE	USMRĆENO	OZLIJEĐENO	UKUPNO STRADALO

<sup>1</sup> mlado, odraslo

Napomena: Smatra se da će od \_\_\_\_\_ ozlijeđenih životinja uginuti \_\_\_\_\_

Dokazi o troškovima veterinarske usluge: \_\_\_\_\_

Prijedlog vještaka za isplatu nadoknade štete (u kunama, prema odštetnom cjeniku Ministarstva i dodatnom kriteriju za izračun štete): \_\_\_\_\_

slovima: \_\_\_\_\_

Obrazloženje predloženog iznosa nadoknade štete:

---

---

---

---

---

---

---

---

---

---

Zapisnik je sastavljen dana \_\_\_\_\_, a pisan je u \_\_\_\_\_ (broj primjeraka) istovjetnih primjeraka.

